

Quick × Quick

919919.jp

自動車業界動向

2025.01.20

クイック・ネットワーク株式会社

Quick×ワンプライス成約車種 12月度ランキング

軽自動車



1位	タント	平均 H28年	802,000円
2位	N-BOX	平均 H31年	936,000円
3位	ワゴンR	平均 H27年	447,000円
4位	ミライース	平均 H28年	429,000円
5位	アルト	平均 H28年	420,000円

コンパクト



1位	アクア	平均 H28年	849,000円
2位	プリウス	平均 H27年	1,224,000円
3位	ノート	平均 H31年	1,206,000円
4位	フィット	平均 H27年	756,000円
5位	シビック	平均 H30年	3,711,000円

ミニバン・1BOX



1位	アルファード	平均 H30年	3,499,000円
2位	セレナ	平均 H27年	1,051,000円
3位	ヴォクシー	平均 H28年	1,866,000円
4位	ヴェルファイア	平均 H27年	2,196,000円
5位	ノア	平均 H29年	1,801,000円

SUV・クロカン



1位	ランドクルーザープラド	平均 H29年	3,813,000円
2位	ヴェゼル	平均 R2年	1,924,000円
3位	ハリアー	平均 H30年	2,327,000円
4位	エクストレイル	平均 H28年	1,526,000円
5位	C-HR	平均 H31年	1,870,000円

輸入車



1位	MINI	平均 H30年	1,906,000円
2位	Cクラス	平均 H30年	3,051,000円
3位	X3	平均 H30年	3,053,000円
4位	Eクラス	平均 H29年	2,524,000円
5位	CLAクラス シューティングブレーク	平均 H31年	2,412,000円

バン・トラック

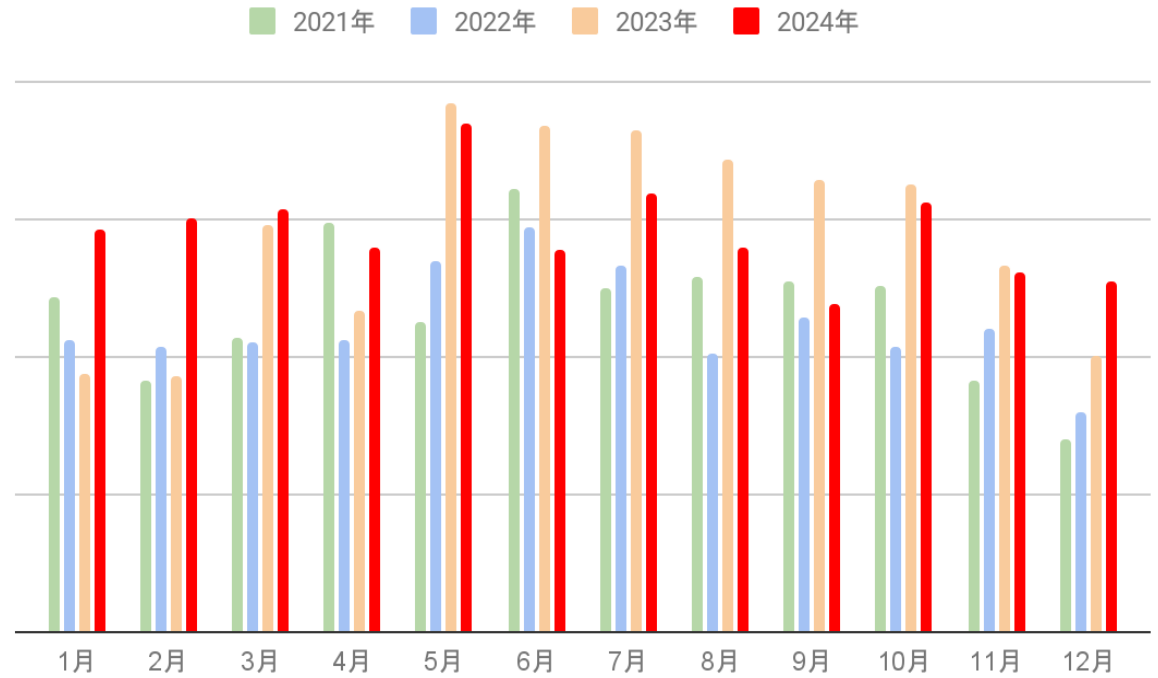


1位	ハイエースバン	平均 H27年	1,711,000円
2位	レジアスエースバン	平均 H26年	1,601,000円
3位	キャンター	平均 H28年	3,588,000円
4位	エルフトラック	平均 H24年	1,852,000円
5位	ライトエースバン	平均 H27年	1,096,000円

中古車輸出情報

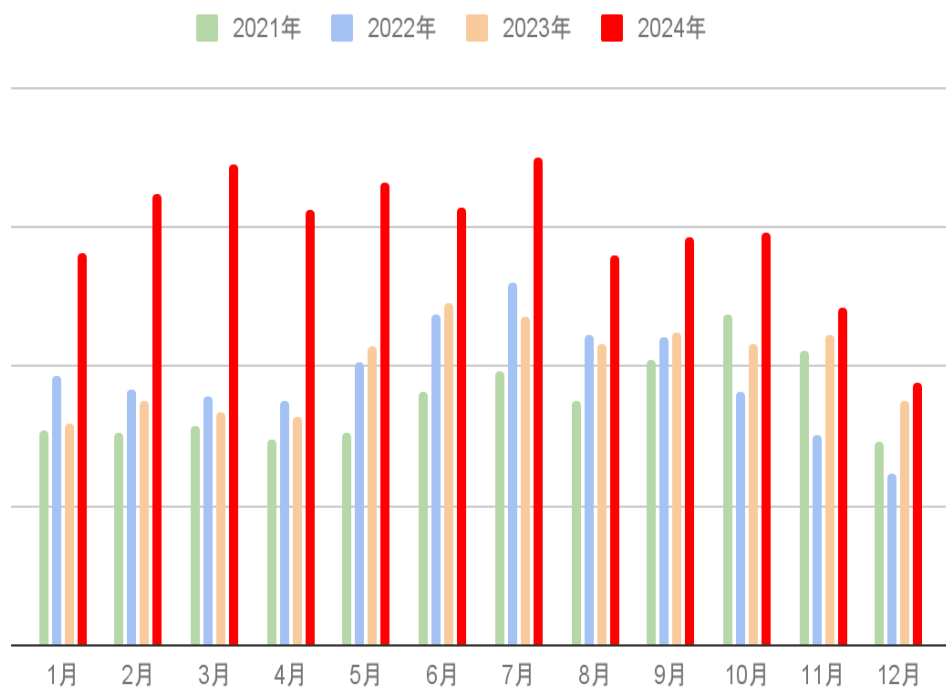
2024年12月 Quick×ワンプライス 輸出向け成約車両ランキング		
1位	ランドクルーザープラド	
	平均年式 H30年	平均金額 3,944,000円
2位	フォレスター	
	平均年式 H25年	平均金額 1,032,000円
3位	CX-5	
	平均年式 H28年	平均金額 1,257,000円
4位	ランドクルーザー	
	平均年式 R1年	平均金額 6,517,000円
5位	ハリアー	
	平均年式 H30年	平均金額 2,075,000円

Quick×ワンプライス輸出向け成約台数

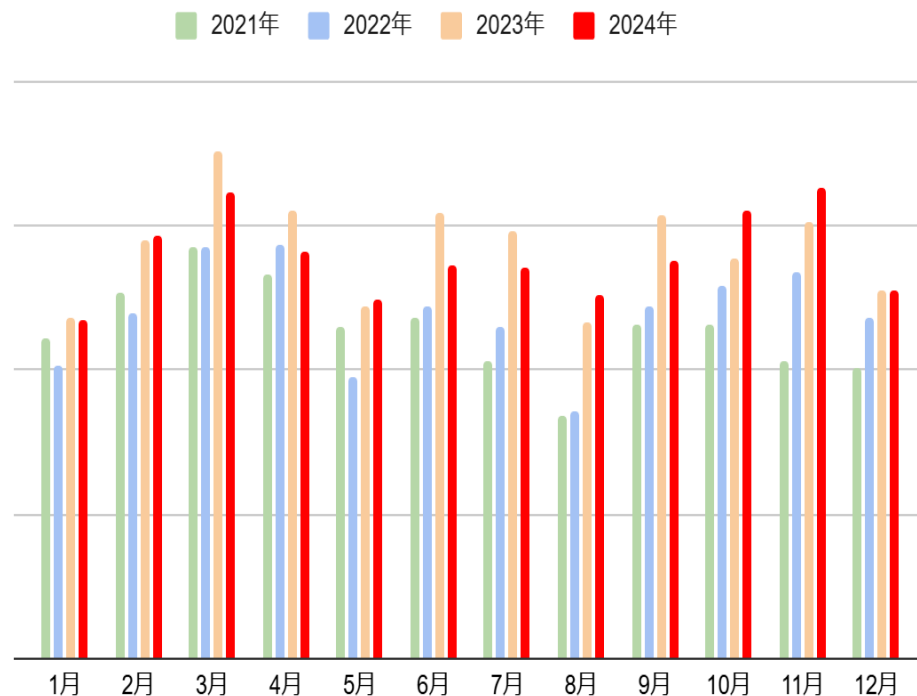


Quick×ワンプライス・AA市況情報

Quick×ワンプライス入札件数



主要AA会場出品台数



前年12月
平均単価 185,0万円

→

今年12月
平均単価 186,2万円

前年12月
平均単価 100,1万円

→

今年12月
平均単価 91,0万円

2024年 12月 新車販売ランキング

乗用車				
順位	ブランド通称名	ブランド名	台数	前年同月比
1	ヤリス	トヨタ	15244	106.9
2	カローラ	トヨタ	12712	111.4
3	アルファード	トヨタ	7581	162.4
4	シエンタ	トヨタ	6908	73.6
5	プリウス	トヨタ	6858	95.0
6	フリード	ホンダ	6577	98.4
7	ノート	日産	6476	108.0
8	アクア	トヨタ	5650	115.7
9	セレナ	日産	5566	92.6
10	ヴォクシー	トヨタ	5206	133.7
11	ヴェゼル	ホンダ	4905	70.8
12	ノア	トヨタ	4900	111.1
13	ライズ	トヨタ	4351	86.2
14	ランドクルーザーW	トヨタ	4324	152.0
15	クラウン	トヨタ	4128	105.3

軽自動車				
順位	ブランド通称名	ブランド名	台数	前年同月比
1	N-BOX	ホンダ	14849	75.4
2	スペーシア	スズキ	12543	113.1
3	タント	ダイハツ	9618	81.6
4	ハスラー	スズキ	6820	106.4
5	ムーヴ	ダイハツ	6552	131.4
6	ワゴンR	スズキ	5985	125.1
7	ルークス	日産	5022	83.9
8	アルト	スズキ	4551	123.4
9	デリカミニ/eK	三菱	4368	95.3
10	タフト	ダイハツ	4192	80.3
11	ミラ	ダイハツ	3533	64.3
12	ジムニー	スズキ	3497	124.2
13	デイズ	日産	3263	111.6
14	N-WGN	ホンダ	2187	89.0
15	サクラ	日産	1481	60.6

「一般社団法人 日本自動車販売協会連合会」及び「一般社団法人 全国軽自動車協会連合会」より引用

車輜出品登録

業界最大規模のハブ機能で 手間なく各サイトへのカンタン掲載!!

逆
連
動

カーセンサー
or
7-ネット

Quick×Quick
919919.jp

・ AS NET
エーエスネット

・ アイオーク

・ JUテント!!
JUSSENTO

・ BazaarNet
バザールネット

・ CAR FROM JAPAN

・ TCV
looking for a car?

・ PicknBuy24.com

・ CardealPage

・ カーリース

順
連
動

Quick×Quick
919919.jp

・ カーセンサー

・ 7-ネット

・ AS NET
エーエスネット

・ アイオーク

・ JUテント!!
JUSSENTO

・ BazaarNet
バザールネット

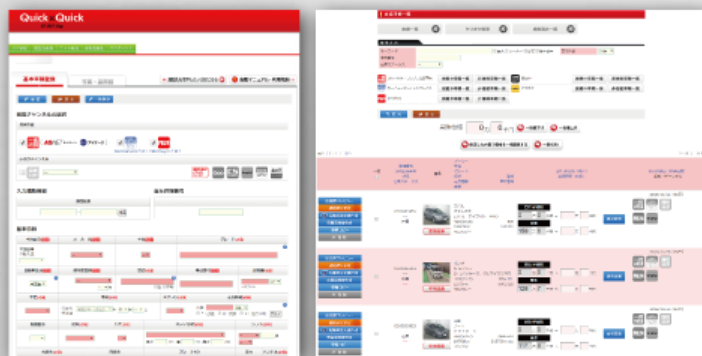
・ CAR FROM JAPAN

・ TCV
looking for a car?

・ PicknBuy24.com

・ CardealPage

・ カーリース



登録台数無制限!! Quick×Quick に共有在庫出品
登録すればハブ機能で様々なサイトに連動!!
小売りサイトとの多彩な連携で業務を簡素化し
大幅に手間を削減して販売チャンスを逃しません!!

車輜落札

全国の会員様の店頭在庫車両 10万台以上から検索!!

自社在庫 | 販売代行 | SellCa | ユーザー登録 | SellCa | 車輜落札 | 車輜落札

車名 | メーカー | 型式 | 管理番号 | 車台番号

表示件数 10件

メーカー: 日本, アメリカ, ドイツ, イギリス

BMW 5シリーズ 523i ツーリング Mスポーツ
1,250,000円

検索条件: H25, BMW, 5シリーズ, 523i ツーリング Mスポーツ, 4

エンジン: 2.0L 直列4気筒 184馬力
変速機: 8速 ステップアトミックシフト
駆動方式: フロント
燃費: 10.0km/L (実燃費)

ボディカラー: 白
ボディタイプ: 4ドアセダン

販売店: 株式会社 〇〇自動車

オークションに近い画面で業販に必要な項目も一括表示!!

使い慣れた画面で共有在庫市場からお探しいただけます。

今話題の SellCa サイトでユーザー車輜を直接落札する事もできます!!

商談ツール



全国の会員様の店頭在庫車両 10万台以上に
自由に自社マージン設定して
ユーザーと商談出来ます!!

ユーザーと商談できる機能を無料で利用可能!!
Quick×ワンプライスへ出品されている車輛に
自社マージンを設定してユーザーに様々な提案
商談を行い、最適な1台をお探し頂けます!



ユーザー車直接仕入れオークション!!



- 1 **ここでしか買えないユーザー出品車**
 - ユーザーの車を直接仕入れられるから、良質車輛が相場より安く落札できる可能性有り!
- 2 **初期/月額0円で無駄なコストなし!**
 - Quick×Quick会員限定、落札手数料のみ! 中間コストゼロでユーザー車を買える!
- 3 **検査もバッチリ! 第三者査定!**
 - セルカ認定査定士が査定しているから安心して落札できます!

※ 落札手数料は車両本体価格によって変動します。

Quick × G-鑑定

あのG-鑑定が Quick × Quick に連動して
簡単に Quick × ワンプライス に出品できるようになりました!!

- ★ 出品が更にカンタンに
- ★ 安心の第三者査定
- ★ 消費者向け表現で分かりやすい



トヨタ ヴェルファイア 2.4Z

ワンプライス価格 **1,039,000円** 商談申込

24/7 ヴェルファイア 2.4Z 純正HDDナビ 4.5

型式	000045356	PS	FW	AW	5速AT	DPF	TV	HT	ABS	SAFARI	DP	D	D
年式	平成20	DDK	AW	2WD	-	車色	パール系	AT	-	4駆	-	-	-

Quick × Quick プライム

●毎月1台目の手数料無料!!
●各サービス会員特別価格!!

Quick プライム会員特典多数あり!!
毎月1台以上のお取引があるなら、入会しないと損! 詳しい特典・入会方法はこちら

メーカー	グレード	年式	走行距離	車種	価格
本田	EX	2014	42,000km	軽自動車	4,600,000
本田	EX	2014	42,000km	軽自動車	4,600,000
本田	EX	2014	42,000km	軽自動車	4,600,000
本田	EX	2014	42,000km	軽自動車	4,600,000
本田	EX	2014	42,000km	軽自動車	4,600,000
本田	EX	2014	42,000km	軽自動車	4,600,000
本田	EX	2014	42,000km	軽自動車	4,600,000
本田	EX	2014	42,000km	軽自動車	4,600,000
本田	EX	2014	42,000km	軽自動車	4,600,000
本田	EX	2014	42,000km	軽自動車	4,600,000

トヨタ ヴェルファイア 2.4Z

1/24

本体価格 (AMBA) 239万円
支払総額 (税込) **253.4万円**

購入パッケージを見る

平成25年 走行 4.2万km 排気量 2400cc 燃費 19.2km/L

車体色 パール

販売店

電話無料 電話が掛らない場合 携帯・PHS可

販売店への無料電話番号を QRコードで読み取れます。

来店予約

在庫確認・見積り依頼

ID あんしん、まる見え。

G-鑑定 外装 ★★★★★ 機能 正常
内装 ★★★★★ 傷跡 無し

車両状態評価書を見る



Wear Grading Report

車種: トヨタ ヴェルファイア

グレード: 2.4Z

年式: 平成25年

走行距離: 42,000km

車体色: パール

Wear Grading: 4.5

検査日: 2013年11月15日

検査場所: 東京都中央区

検査員: 田中 太郎

PROTO

※ Goo 逆連動登録をされているお客様のみとなります。
G-鑑定連動出品にて成約の際は成約料 +2,000 円となります。

Quick×ワンプライス 成約UPのテクニック!!

Quick×ワンプライスでは、大手中古車貿易サイトや中古車リース会社との連携出品がスタートし、徐々に輸出向け車輛・リース会社向け車輛の成約が増えてきています。是非とも出品内容を精査・修正し、成約UPを目指しましょう!!

海外向け成約のコツ!!

★ 初度登録を月まで登録!

(輸出は国によって年式規制がある為、登録月までわかる事で成約になるケースが多いです!)

★ 長さ・幅・高さを入力!

(車輛のサイズによって、輸出する際の運賃が決まります)

★ 写真は4分割を活用してできるだけ多く!

そして下記の内容が伝わる事で成約への近道となります!

- ・ 下回りの画像・給油口のサビ確認画像 (サビ・フシヨク状況がわかるもの)
- ・ タイヤの残ミゾやスタッドレスか夏タイヤかがわかる画像
- ・ 装備品のスイッチ類の画像 (オプション品やスペアキー等も)
- ・ チェックランプ点灯状況や故障内容などがわかる画像 (メーター画像) 又は文言



Quick×Quickへの出品例

現狀価格: 99 万円 (税別) 状態: 在庫

新車時から同じナンバー
外フェンダー 1K2 ディーゼルトーボ

トヨタ	5	SUV/ワゴン	3.5
ランドクルーザープラド	4WD	3.0 Diesel Turbo	ZWD
3000 cc	KD-KZJ 95W		A ④ C
2600	0000	フロア AT	
パール	1C1	AD-800-WAG	
11,550			

★ 初年度を月まで登録

★ 4分割画像の作成機能の活用

★ 長さ・幅・高さを入力

★ 4分割画像の作成機能の活用で

下回り・装備品など状態の判る画像の掲載



オークション会場からの輸送も 個人宅への輸送もお任せ!!

Quick×Quick
会員限定!!

輸送料金にご不満の方!!
まずは輸送料金だけでも
比べて下さい

Quick×輸送

お客様の声



いつもより1万円も安くて助かった!



個人宅にも対応してくれて助かった!

千葉県野田市から



例①: クラウン
例②: セレナ (背高)

宮城県	埼玉県	静岡県	大阪府	福岡県
仙台市青葉区 (税抜)	さいたま市大宮区 (税抜)	浜松市中区 (税抜)	大阪市住吉区 (税抜)	福岡市博多区 (税抜)
① 21,400円 ② 25,400円	① 10,400円 ② 12,200円	① 19,400円 ② 22,900円	① 26,400円 ② 31,400円	① 35,900円 ② 42,800円

愛知県東海市から



例①: クラウン
例②: セレナ (背高)

宮城県	埼玉県	静岡県	大阪府	福岡県
仙台市青葉区 (税抜)	さいたま市大宮区 (税抜)	浜松市中区 (税抜)	大阪市住吉区 (税抜)	福岡市博多区 (税抜)
① 26,500円 ② 31,700円	① 18,500円 ② 22,100円	① 10,100円 ② 12,000円	① 13,500円 ② 16,100円	① 28,500円 ② 34,100円

兵庫県神戸市東灘区から



例①: クラウン
例②: セレナ (背高)

宮城県	埼玉県	静岡県	大阪府	福岡県
仙台市青葉区 (税抜)	さいたま市大宮区 (税抜)	浜松市中区 (税抜)	阪市住吉区 (税抜)	福岡市博多区 (税抜)
① 33,000円 ② 39,600円	① 26,000円 ② 31,200円	① 25,500円 ② 30,500円	① 5,500円 ② 6,600円	① 25,300円 ② 30,400円

※上記は一例となります、実際の輸送金額はお問合せ下さい。

Quick×Quick 便利ツール

1石12鳥! カンタン出品!
「安心落札! ワンプラの決定版」


Quick×Quick



Quick名変
車庫・名変・抹消・電子申請サービス

- 車庫と名変で**5,300円** (税込5,830円)
(手数料一律・OSS申請の場合)
- 全国の行政書士をマッチング
- 県外封印 (プライム会員のみ)
- アプリ無料

詳しくはコチラ ▶



Quick×輸送

オークション会場からの輸送も、個人宅への輸送もお任せ下さい!!

輸送料金
比べて下さい!!



Quick×Quick
廃車出張買取サービス

買取金額
地域 No.1
挑戦中!!



Quick×Quick PRO

車販店の為のオールインワンプラットフォーム



Quick×モバイル

「出品車両メンテナンス / 出品車両検索・商談 / ヤフオクメンテナンス / Quick×輸送」



Quick×Quick会員なら多くの便利なサービスをご利用頂けます!!