

Quick × Quick

919919.jp

自動車業界動向

2024.08.20

クイック・ネットワーク株式会社

Quick×ワンプライス成約車輦 7月度ランキング

軽自動車



1位	タント 平均 H29年	879,000円
2位	ワゴンR 平均 H29年	604,000円
3位	ムーヴ 平均 H26年	458,000円
4位	デイズ 平均 H30年	647,000円
5位	スペーシア 平均 H28年	770,000円

コンパクト



1位	プリウス 平均 H28年	1,448,000円
2位	アクア 平均 H28年	875,000円
3位	ノート 平均 H28年	776,000円
4位	フィット 平均 H27年	765,000円
5位	パッソ 平均 H29年	612,000円

ミニバン・1BOX



1位	セレナ 平均 H28年	1,292,000円
2位	ヴォクシー 平均 H28年	1,832,000円
3位	アルファード 平均 H28年	2,844,000円
4位	ノア 平均 H29年	1,980,000円
5位	シエンタ 平均 H28年	1,104,000円

SUV・クロカン



1位	ハリアー 平均 H30年	2,367,000円
2位	エクストレイル 平均 H27年	1,273,000円
3位	ランドクルーザープラド 平均 H31年	4,148,000円
4位	フォレスター 平均 H28年	1,512,000円
5位	ヴェゼル 平均 H29年	1,641,000円

輸入車



1位	MINI 平均 H29年	1,887,000円
2位	3シリーズ 平均 H28年	1,666,000円
3位	Eクラス 平均 H28年	2,507,000円
4位	Sクラス 平均 H27年	6,664,000円
5位	2シリーズ 平均 R1年	2,283,000円

バン・トラック

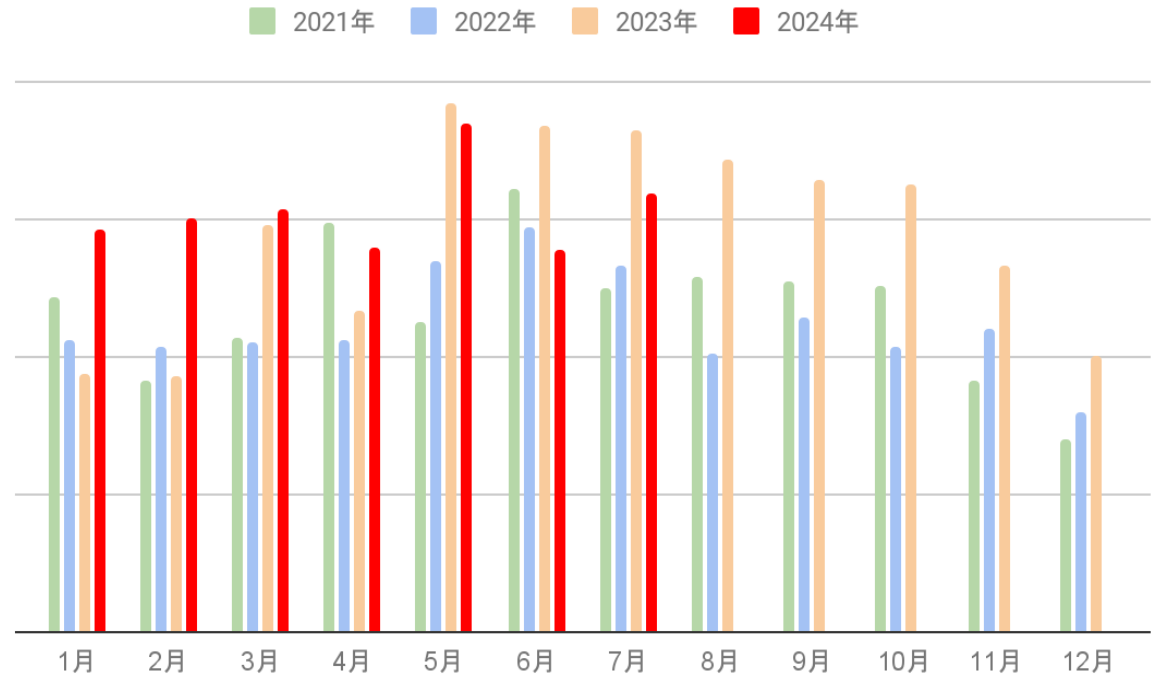


1位	ハイエースバン 平均 H28年	2,022,000円
2位	レジアスエースバン 平均 H25年	1,302,000円
3位	エルフトラック 平均 H26年	1,936,000円
4位	NV350キャラバンバン 平均 H28年	1,369,000円
5位	デュトロ 平均 H25年	2,175,000円

中古車輸出情報

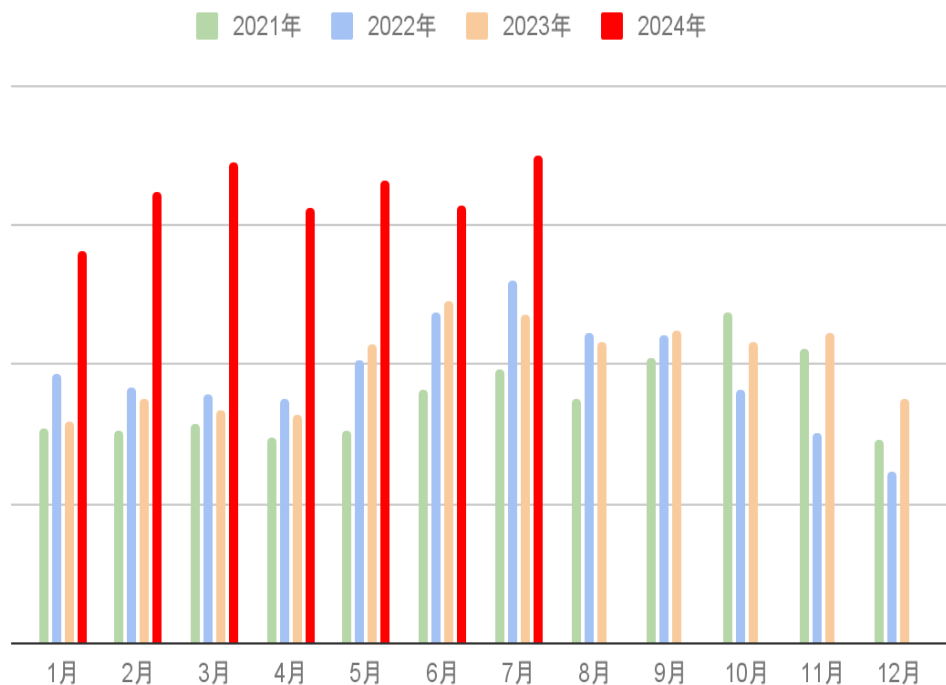
2024年7月 Quick×ワンプライス 輸出向け成約車両ランキング		
1位	CX-5	
	平均年式 H28年	平均金額 1,285,000円
2位	ハリアー	
	平均年式 R1年	平均金額 2,201,000円
3位	ランドクルーザープラド	
	平均年式 R1年	平均金額 4,063,000円
4位	RAV4	
	平均年式 R3年	平均金額 2,734,000円
5位	GLE	
	平均年式 R1年	平均金額 5,648,000円

Quick×ワンプライス輸出向け成約台数

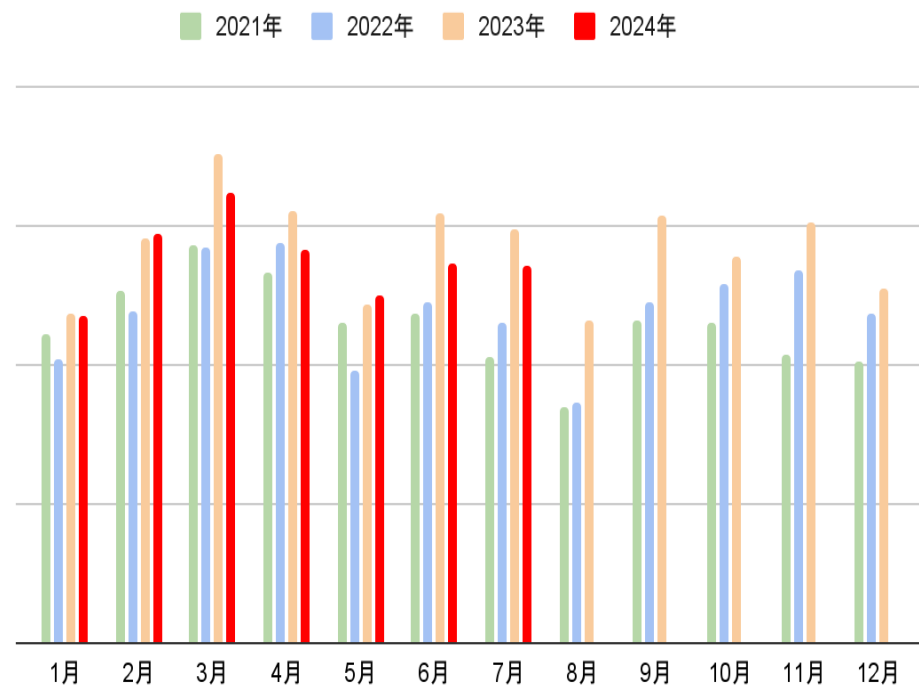


Quick×ワンプライス出品成約状況

Quick×ワンプライス入札件数



主要AA会場出品台数



前年7月
平均単価 179,4万円

→

今年7月
平均単価 181,1万円

前年7月
平均単価 93,2万円

→

今年7月
平均単価 109,8万円

2024年 7月 新車販売ランキング

乗用車				
順位	ブランド通称名	ブランド名	台数	前年同月比
1	カローラ	トヨタ	14622	114.3
2	ヤリス	トヨタ	11617	61.6
3	シエンタ	トヨタ	11441	91.6
4	ルーミー	トヨタ	10003	225.6
5	ノート	日産	9000	107.7
6	フリード	ホンダ	8442	139.7
7	アルファード	トヨタ	8234	266.0
8	セレナ	日産	7607	94.3
9	ランドクルーザーW	トヨタ	7299	129.9
10	ノア	トヨタ	7052	72.4
11	プリウス	トヨタ	7046	76.5
12	ヴォクシー	トヨタ	6831	78.9
13	アクア	トヨタ	6298	95.8
14	ハリアー	トヨタ	6248	106.8
15	ヴェゼル	ホンダ	6107	147.8

軽自動車				
順位	ブランド通称名	ブランド名	台数	前年同月比
1	N-BOX	ホンダ	16500	92.1
2	スペーシア	スズキ	13073	133.3
3	タント	ダイハツ	12576	122.6
4	ハスラー	スズキ	7501	91.6
5	ルークス	日産	7419	184.0
6	ワゴンR	スズキ	7083	116.8
7	アルト	スズキ	5535	100.3
8	ムーヴ	ダイハツ	5083	74.8
9	タフト	ダイハツ	4644	276.8
10	デリカミニ/eK	三菱	4600	140.2
11	ミラ	ダイハツ	3705	86.1
12	ジムニー	スズキ	3682	107.2
13	デイズ	日産	3555	82.0
14	N-WGN	ホンダ	3190	141.7
15	サクラ	日産	2169	68.3

「一般社団法人 日本自動車販売協会連合会」及び「一般社団法人 全国軽自動車協会連合会」より引用

自動車業界トピックス

「キャラバン MYROOM」を発売

日産自動車株式会社は31日、昨年度に期間限定で販売した特別仕様車「キャラバン MYROOM Launch edition」の標準モデルである「キャラバン MYROOM」を8月下旬より発売すると発表しました。



「キャラバン MYROOM」は、日常生活に追われる中で非日常を感じ、自然に触れて安らげる空間がほしいお客さまに向け、自分のお気に入りの部屋ごと自然の中に持ち込んで、リラックス（憩うこと）ができるクルマとして開発したモデルで、これまでにない新たなカテゴリーのクルマです。

今回の発売にあたり、「キャラバン MYROOM Launch edition」で設定していた「GRAND プレミアムGX」グレードに加え、「プレミアムGX」グレードを新たにお選びいただけるようになりました。また、ボディカラーには、ベースモデルの「キャラバン」でご好評いただいている「ディープフォレスト」を新たに設定し、MYROOM専用色であるサンドベージュ/ホワイト 2トーンと合わせて合計5色をラインアップしています。

なお、「キャラバン MYROOM」の特徴は、Launch edition同様、下記となります。

インテリアには木目をふんだんに使い、シンプルでミニマルなデザイナーズホテルのような洗練された趣を実現しています。ベッドとテーブルを組み合わせることで、リビングルームモードやベッドルームモード、ダイニングルームモードと、車内を自在にアレンジいただくことが可能です。

2列目の2 in 1シートは、用途に合わせて簡単にシートをアレンジすることが可能です。乗車移動時には程よい硬さで乗り心地を追求し、駐車時に後部座席側に反転させて使用する際には、柔らかなソファのような座り心地を提供します。バックドアを開ければ、車内で自然の景色を楽しみながらくつろぐことができます。

車中泊用のベッドは、折りたたみベッド、MYROOM跳ね上げベッド*1の2つのパターンから選択いただけます。どちらもヘリンボーン生地を使用し、シンプルながらもリッチなクオリティを表現しています。MYROOM跳ね上げベッドは、ワンアクションでベッド展開をすることができ、手を放してもしなやかに倒れてきて、手を挟むことなくベッドにすることができます。折りたたみベッドは2分割になっているため、自由なアレンジが可能です。

スライドテーブルは、お好きな位置で固定したり、取り外したりすることができ、用途に合わせた活用が可能です。2 in 1シートやスライドテーブルを活用することで、まるで部屋にいるかのようなリラックスした時間をお過ごしいただけます。

エクステリアは、ブラックグリルやブラックドアハンドル、ブラックドアミラー、ブラックステールホイールなど、専用パーツを揃えることで外観の印象を引き締め、MYROOMのオリジナルな雰囲気演出しています。リヤクォーターウィンドウとバックドアにはMYROOM専用ステッカーを用意しました*2。

電気自動車「日産リーフ」で使用されていたバッテリーを再利用して開発した「ポータブルバッテリー from LEAF」*2からMYROOMに給電することで、電源のない場所においても、車内のAC 100Vコンセントを活用いただき、部屋と同じように過ごしていただくことができます。

*1 オプション設定 *2 ディーラーオプション

主要オプション一覧

	オプション名称	プレミアムGX MYROOM	GRAND プレミアムGX MYROOM
メーカーオプション	ワンタッチオートスライドドア（助手席側）（挟み込み防止機構付）	●	標準装備
	スライドドアオートクローザー	●（助手席側）	標準装備＜両側＞
	バックドアオートクローザー	●	標準装備
	寒冷地仕様		●
架装オプション	MYROOM跳ね上げベッド		●
	車内カーテン+ウッドブラインド+ロールスクリーン ※架装セットオプション		●
ディーラーオプション	MYROOMステッカー（リヤサイドガラス（左右）、バックドアガラス）		●
	ポータブルバッテリー from LEAF		●

「キャラバン MYROOM」全国希望小売価格（消費税込み）

ベッド架装タイプ	用途	駆動	ボディ幅	ボディ長	ルーフ	フロア	乗車定員（人）	ベース車グレード	最大積載量（kg）	ドア数	エンジン	ミッション	価格（円）
折りたたみベッド	バン	2WD	標準	ロング	標準ルーフ	低床	5	プレミアムGX	750	5	QR20DE	7M-ATx	5,516,500
								GRAND プレミアムGX					5,709,000
								プレミアムGX					6,184,200
		4WD						GRAND プレミアムGX					6,376,700
								プレミアムGX					6,486,700
								GRAND プレミアムGX					6,679,200
MYROOM 跳ね上げベッド	バン	2WD	標準	ロング	標準ルーフ	低床	5	プレミアムGX	750	5	QR20DE	7M-ATx	5,692,500
								GRAND プレミアムGX					5,885,000
								プレミアムGX					6,360,200
		4WD						GRAND プレミアムGX					6,552,700
								プレミアムGX					6,662,700
								GRAND プレミアムGX					6,855,200

日産公式HPより引用

自動車業界トピックス

日産自動車

自動車用自己放射冷却塗装の実証実験を公開



日産自動車株式会社は6日、夏場の直射日光による車室内温度の過度な上昇を防ぐことで、エアコン使用時のエネルギー消費を減らし、燃費や電費の向上に貢献する自動車用自己放射冷却塗装の実証実験を公開しました。

日産はこれまで、カーボンニュートラルの実現に向けて電動化をはじめ、さまざまな取り組みを推進してきました。カーボンニュートラルの実現においては、クルマの使用時におけるエネルギー消費を抑制する取り組みが不可欠です。今回開発した塗装は、物体の温度上昇を引き起こす太陽光（近赤外線）を反射するだけでなく、メタマテリアル技術の活用により熱エネルギーを放射するため、エアコンの使用を抑制しながら、涼しく快適な車内環境の提供が可能となります。

本塗装に使用している塗料は、放射冷却製品の開発を専門とするラディクール社と共同開発したもので、電磁波、振動、音などの性質に対し自然界では通常見られない特性を持つ人工物質「メタマテリアル」を採用しています。今回は「熱のメタマテリアル」として、晴れた冬の夜間から早朝にかけて起こる放射冷却と同じ現象を人工的に引き起こします。これにより、太陽光を反射するだけでなく、クルマの屋根やフード、ドアなどの塗装面から熱エネルギーを大気圏外に向かって放出することが可能となり、車内の温度上昇を抑制します。

開発段階において、この塗料を塗装した車両と通常塗料を塗装した車両を比較した際には、外部表面で最大12度、運転席頭部空間では最大5度の温度低下を確認しました。これにより、炎天下に長時間駐車していた車両への乗り込み時の不快感を軽減し、エアコンの設定温度や風量の最適化により、燃費や電費の向上を図ることができます。

本塗装を開発した、総合研究所で先端材料・プロセス研究を担当する主任研究員の三浦 進は、ポピュラー・サイエンス誌の2020年「Best of What's New Award in the auto category」を受賞した「音響メタマテリアル」の開発も担当しており、より効率的に車内の静粛性を向上させる方法を長年研究してきました。本塗装の開発においては、2018年からラディクール社との共同開発の可能性を探り、2019年にはフィルムによる冷却効果を確認しました。さらに自動車への適用を考慮し、2021年から塗装の共同開発を進め、今回の実証実験にいたりしました。

三浦は、「私の夢は、エネルギーを消費せずにより涼しい車を作り出すことです。特に電気自動車（EV）において重要となる夏のエアコンの使用によるバッテリーの負荷を、大きく軽減できる可能性があります。」と述べました。

メタマテリアルの技術を利用した放射冷却塗料は建築用途には使用されていますが、建築用塗料は自動車用塗料と比較すると塗膜が非常に厚く、ローラーで塗布することを前提としており、自動車の塗装に必要なクリアトップコートの使用も想定されていません。そのため日産は、この塗料を車に適用できるように、エアスプレーでの塗布や、クリアトップコートとの親和性、日産の厳格な品質基準など、様々な条件への対応に取り組みました。

約3年の開発期間において、三浦をはじめとした研究者が総合研究所で100以上のサンプルを作製し、一般的な自動車塗装に用いられるエアスプレーでの塗装に成功しました。また、今回の実証実験において、塗装の欠けや剥がれ、傷、塩害などの化学反応に対する耐性、色の一貫性、修復性にも現時点で問題がないことも確認しました。さらに、自動車用塗料への適用として重要な要件のひとつである塗料膜厚においては、同等の冷却性能を確保しつつ開発当初の120 μ m（0.12mm）から大幅な薄膜化に成功しました。現在、トラックや救急車など炎天下における走行が多い商用車への特装架装としての採用を検討しており、商品化に向けてさらなる薄膜化に取り組んでいます。

この塗装の効果と耐久性を検証するために日産は、羽田空港において2023年11月から1年間の実証実験を実施しています。ラディクール社の日本法人の販売代理店を務める日本空港ビルディングの協力により、ANAエアポートサービスが空港で日常的に使用しているNV100クリッパーバンに当該塗料を塗装して評価を行っております。

日産は、長期ビジョン「Ambition2030」において、環境問題や社会課題、変化するお客さまのニーズに対応し、よりクリーンで安全、インクルーシブで持続可能な企業となることを目指し、モビリティと社会の可能性を広げていきます。



日産公式動画はこちら

日産公式HPより引用

車輜出品登録

業界最大規模のハブ機能で 手間なく各サイトへのカンタン掲載!!

逆
連
動

カーセンサー
or
7-ネット

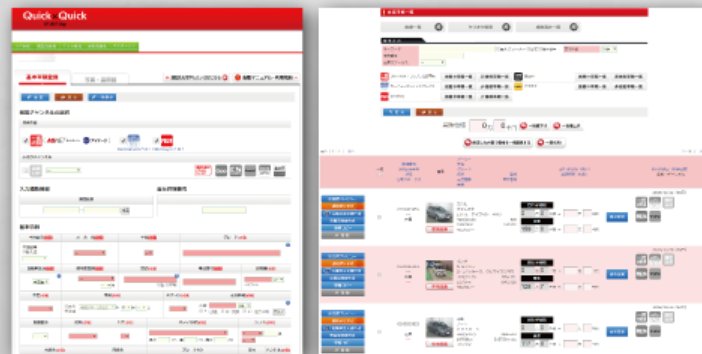
Quick×Quick
919919.jp

- AS NET エーエスネット
- BazaarNet バザールネット
- PicknBuy24.com
- アイオーク
- CAR FROM JAPAN
- CardealPage
- JuTent!!
- TCV looking for a car?
- カーリース

順
連
動

Quick×Quick
919919.jp

- カーセンサー
- AS NET エーエスネット
- BazaarNet バザールネット
- PicknBuy24.com
- アイオーク
- CAR FROM JAPAN
- CardealPage
- 7-ネット
- TCV looking for a car?
- カーリース



登録台数無制限!! Quick×Quick に共有在庫出品
登録すればハブ機能で様々なサイトに連動!!
小売りサイトとの多彩な連携で業務を簡素化し
大幅に手間を削減して販売チャンスを逃しません!!

車輜落札

全国の会員様の店頭在庫車両 10万台以上から検索!!

自社在庫 | 販売代行 | SellCa | ユーザー登録 | SellCa | 車輜落札 | 車輜落札

車名 | メーカー | 型式 | 管理番号 | 車台番号

表示件数 10件

メーカー: 日本, アメリカ, ドイツ, イギリス

BMW 5シリーズ 523i ツーリング Mスポーツ
1,250,000円 出札申込

国産	輸入車	メーカー	車種	型式	管理番号	車台番号
● 日本		トヨタ	レクサス	LS		
		スバル	スズク	WRX		
		日産ディーゼル	日産その他			
● アメリカ		サターン	フォード	水星シビック	クライスラー	AMC
		GMC	ダッジ	パワ	米国マツダ	米国トヨタ
		ダス	AMC・シブ	DMC	アポロ	アメリカの他
		キャデラック	クライスラー・ジープ	ゼリオン	シボレー	スズ
		プリムス	ベッカー	ゼンテック	マ・キユリ	サムトモクス
● ドイツ		アウディ	BMW	BMWアルビ	メルセデス・ベンツ	AMG
		スマート	マイバ	アルファ	フェス	クワツ
		ヨーロッパ	ルーフ	ドイツその他		
● イギリス		ランドローバー	ローバー	アストンマーティン	ロータス	セーター
		ロールスロイス	フェラー	シボレー	フェスレー	MG
		ベントレー	フェスラー	TVR	MINI	カーブディ
		モーター	シヴァント	英国その他	イギリスその他	

オークションに近い画面で業販に必要な項目も一括表示!!

使い慣れた画面で共有在庫市場からお探しいただけます。

今話題の SellCa サイトでユーザー車輜を直接落札する事もできます!!

商談ツール



全国の会員様の店頭在庫車両 10万台以上に
自由に自社マージン設定して
ユーザーと商談出来ます!!

ユーザーと商談できる機能を無料で利用可能!!
Quick×ワンプライスへ出品されている車輛に
自社マージンを設定してユーザーに様々な提案
商談を行い、最適な1台をお探し頂けます!



ユーザー車直接仕入れオークション!!



- 1 **ここでしか買えないユーザー出品車**
 - ユーザーの車を直接仕入れられるから、良質車輛が相場より安く落札できる可能性有り!
- 2 **初期/月額0円で無駄なコストなし!**
 - Quick×Quick会員限定、落札手数料のみ! 中間コストゼロでユーザー車を買える!
- 3 **検査もバッチリ! 第三者査定!**
 - セルカ認定査定士が査定しているから安心して落札できます!

※ 落札手数料は車両本体価格によって変動します。

Quick × グー鑑定

あのグー鑑定が Quick × Quick に連動して
簡単に Quick × ワンプライス に出品できるようになりました!!

- ★ 出品が更にカンタンに
- ★ 安心の第三者査定
- ★ 消費者向け表現で分かりやすい



※ Goo 逆連動登録をされているお客様のみとなります。
グー鑑定連動出品にて成約の際は成約料 +2,000 円となります。

Quick×ワンプライス 成約UPのテクニック!!

Quick×ワンプライスでは、大手中古車貿易サイトや中古車リース会社との連携出品がスタートし、徐々に輸出向け車輛・リース会社向け車輛の成約が増えてきています。是非とも出品内容を精査・修正し、成約UPを目指しましょう!!

海外向け成約のコツ!!

★ 初度登録を月まで登録!

(輸出は国によって年式規制がある為、登録月までわかる事で成約になるケースが多いです!)

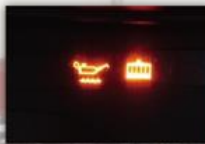
★ 長さ・幅・高さを入力!

(車輛のサイズによって、輸出する際の運賃が決まります)

★ 写真は4分割を活用してできるだけ多く!

そして下記の内容が伝わる事で成約への近道となります!

- ・ 下回りの画像・給油口のサビ確認画像 (サビ・フシヨク状況がわかるもの)
- ・ タイヤの残ミゾやスタッドレスか夏タイヤかがわかる画像
- ・ 装備品のスイッチ類の画像 (オプション品やスペアキー等も)
- ・ チェックランプ点灯状況や故障内容などがわかる画像 (メーター画像) 又は文言



Quick×Quickへの出品例

現狀価格: 99 万円 (税別) 状態: 在庫

新車時から同じナンバー
外フェンダー 1K2 ディーゼルトーボ

トヨタ	5	SUV/ワゴン	3.5
ランドクルーザープラド	4WD	3.0 Diesel Turbo	ZWD
3000 cc	KD-KZJ 95W		A ④ C
2600	0000	フロア AT	
パール	1C1	NO-NO-WAG	
11,550			

★ 初年度を月まで登録

★ 4分割画像の作成機能の活用

★ 長さ・幅・高さを入力

★ 4分割画像の作成機能の活用で

下廻り・装備品など状態の判る画像の掲載



オークション会場からの輸送も 個人宅への輸送もお任せ!!

Quick×Quick
会員限定!!

輸送料金にご不満の方!!
まずは輸送料金だけでも
比べて下さい

Quick×輸送

お客様の声



いつもより1万円も安くて助かった!



個人宅にも対応してくれて助かった!

千葉県野田市から



例①: クラウン
例②: セレナ (背高)

宮城県	埼玉県	静岡県	大阪府	福岡県
仙台市青葉区 (税抜)	さいたま市大宮区 (税抜)	浜松市中区 (税抜)	大阪市住吉区 (税抜)	福岡市博多区 (税抜)
① 21,400円 ② 25,400円	① 10,400円 ② 12,200円	① 19,400円 ② 22,900円	① 26,400円 ② 31,400円	① 35,900円 ② 42,800円

愛知県東海市から



例①: クラウン
例②: セレナ (背高)

宮城県	埼玉県	静岡県	大阪府	福岡県
仙台市青葉区 (税抜)	さいたま市大宮区 (税抜)	浜松市中区 (税抜)	大阪市住吉区 (税抜)	福岡市博多区 (税抜)
① 26,500円 ② 31,700円	① 18,500円 ② 22,100円	① 10,100円 ② 12,000円	① 13,500円 ② 16,100円	① 28,500円 ② 34,100円

兵庫県神戸市東灘区から



例①: クラウン
例②: セレナ (背高)

宮城県	埼玉県	静岡県	大阪府	福岡県
仙台市青葉区 (税抜)	さいたま市大宮区 (税抜)	浜松市中区 (税抜)	阪市住吉区 (税抜)	福岡市博多区 (税抜)
① 33,000円 ② 39,600円	① 26,000円 ② 31,200円	① 25,500円 ② 30,500円	① 5,500円 ② 6,600円	① 25,300円 ② 30,400円

※上記は一例となります、実際の輸送金額はお問合せ下さい。

Quick×Quick 便利ツール

1石12鳥! カンタン出品!
「安心落札! ワンプラの決定版」


Quick×Quick



Quick名変
車庫・名変・抹消・電子申請サービス

- 車庫と名変で**5,300円** (税込5,830円)
(手数料一律・OSS申請の場合)
- 全国の行政書士をマッチング
- 県外封印 (プライム会員のみ)
- アプリ無料

詳しくはコチラ ▶



Quick×輸送

オークション会場からの輸送も、個人宅への輸送もお任せ下さい!!

輸送料金 比べて下さい!!



Quick×Quick
廃車出張買取サービス

買取金額 地域 No.1 挑戦中!!



Quick×Quick PRO

車販店の為のオールインワンプラットフォーム



Quick×モバイル

「出品車両メンテナンス / 出品車両検索・商談 / ヤフオクメンテナンス / Quick×輸送」



Quick×Quick会員なら多くの便利なサービスをご利用頂けます!!